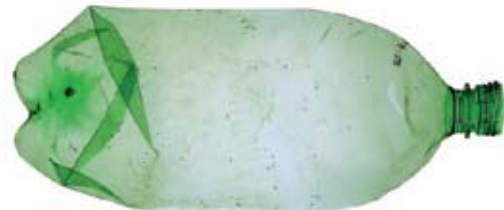


LES ESPÈCES LES PLUS DANGEREUSES DE NOS CÔTES ET NOS LAGONS



La bonbonne en plastique

Origine: rues, ruisseaux, plages et bateaux
Conséquence: provoque des occlusions intestinales mortelles chez les animaux marins qui l'ingèrent
Durée de vie: de 400 à 600 ans



La bouteille en plastique

Origine: rues, ruisseaux, plages et bateaux
Conséquence: provoque des occlusions intestinales mortelles chez les animaux marins qui l'ingèrent
Durée de vie: de 300 à 500 ans



Le sac en plastique

Origine: rues, ruisseaux, plages et bateaux
Conséquence: s'apparente à une méduse (proie favorite de certaines tortues marines), et provoque des occlusions intestinales mortelles chez les animaux qui l'ingèrent
Durée de vie: de 35 à 60 ans



Le plat en aluminium

Origine: ruisseaux, plages et bateaux
Conséquence: abîme et étouffe les organismes fixés sur les fonds marins
Durée de vie: 10 ans



La pile

Origine: rues, ruisseaux et bateaux
Conséquence: les substances libérées par la pile sont hautement toxiques pour la faune et la flore marine
Durée de vie: plus de 1000 ans



La brique Tetra Pak

Origine: rues, ruisseaux, plages et bateaux
Conséquence: abîme et étouffe les organismes fixés sur les fonds marins
Durée de vie: de 25 à 50 ans



Le sac en papier

Origine: plages et bateaux
Conséquence: peut provoquer des problèmes de digestion chez certains animaux marins
Durée de vie: 4 semaines



Le préservatif

Origine: sanitaires, plages et bateaux
Conséquence: occasionne de graves problèmes digestifs chez les animaux marins qui l'ingèrent
Durée de vie: 30 ans



La canette

Origine: rues, ruisseaux, plages et bateaux
Conséquence: occasionne des coupures chez les baigneurs, et abîme et étouffe les organismes fixés sur les fonds marins
Durée de vie: de 200 à 500 ans



Le mégot de cigarette

Origine: sanitaires, rues, ruisseaux, plages et bateaux
Conséquence: provoque des troubles graves de la digestion chez les animaux marins qui l'ingèrent
Durée de vie: 10 ans



Le cerclage en plastique

Origine: rues, ruisseaux, plages et bateaux
Conséquence: piège les animaux marins (tortues, oiseaux, etc.), occasionnant de graves blessures ou la mort par asphyxie
Durée de vie: 450 ans



Le gazole et l'huile de moteur

Origine: bateaux
Conséquence: très toxiques, détruisent les habitats marins (herbiers, mangroves, coraux, etc.) et les petits organismes qui y vivent
Durée de vie: variable en fonction de la quantité déversée



La capsule

Origine: rues, ruisseaux, plages et bateaux
Conséquence: provoque des troubles graves de la digestion chez les animaux marins qui l'ingèrent
Durée de vie: 300 ans



Les emballages alimentaires

Origine: rues, ruisseaux, plages et bateaux
Conséquence: les gros emballages étouffent les organismes fixés sur les fonds marins, ceux de petite taille occasionnent des troubles graves de la digestion chez les animaux qui les ingèrent
Durée de vie: de 20 à 30 ans



Le papier aluminium

Origine: rues, ruisseaux, plages et bateaux
Conséquence: le papier aluminium abîme et étouffe les organismes fixés sur les fonds marins
Durée de vie: 5 ans



La bouteille en verre

Origine: rues, ruisseaux, plages et bateaux
Conséquence: provoque des coupures et des lésions graves chez les baigneurs
Durée de vie: plus de 1000 ans



La serviette hygiénique

Origine: sanitaires, plages et bateaux
Conséquence: la serviette hygiénique, comme la couche culotte, provoque des occlusions intestinales mortelles chez les animaux qui l'ingèrent
Durée de vie: 25 ans

À travers le monde, 8 millions de tonnes de déchets sont déversés dans la mer chaque jour. Toute cette pollution est l'œuvre de l'homme! Il s'agit de déchets jetés dans les toilettes, les rues, les ruisseaux, sur les plages ou directement dans la mer, et qui deviennent de véritables destructeurs de la vie marine. Vous pouvez éviter cette destruction en jetant toujours vos déchets dans une poubelle ou un endroit prévu à cet effet.

Quand vous jetez vos déchets n'importe où, vous menacez la mer!



CPS
Secrétariat général
de la Communitat
du Pacifique

D'après une affiche originale conçue par SMALL pour la Generalitat de Catalunya

COMMENT ÉVITER QUE NOS ORDURES SE RETROUVENT DANS LA MER

À la maison et dans la rue :

- ne jetez pas d'objets ou de matériaux non biodégradables dans les toilettes, dans la rue ou dans les rivières car la pipart finirait dans la mer
- achetez des produits dont l'emballage est biodégradable
- recyclez les sacs en plastique ou utilisez un sac en toile
- ne jetez pas vos mégots par terre
- ne jetez pas vos ordures et vos mégots par-dessus bord
- carburant ou d'huile
- si vous êtes à bord d'un navire, surveillez toute fuite de
- endroit prévu à cet effet
- rapportez vos déchets et jetez-les dans une poubelle ou un
- ne jetez pas de papiers ni de mégots dans le sable

Sur la plage ou sur un bateau :



Le sac en plastique

Origine : rues, ruisseaux, plages et bateaux
 Conséquence : s'apparente à une méduse (proie favorite de certaines tortues marines), et provoque des occlusions intestinales mortelles chez les animaux qui l'ingèrent
 Durée de vie : de 35 à 60 ans



COMMENT TANT DE DÉCHETS SE RETROUVENT-ILS DANS LA MER ?

Les déchets qui flottent à la surface de la mer ont des origines très diverses :

La maison

Malgré la distance apparente, les grandes quantités d'objets et de matériaux non recyclables que nous jetons dans les toilettes (préservatifs, serviettes hygiéniques, emballages...) se retrouvent en mer et risquent de perturber gravement la vie marine.

Les plages

Tout ce que les gens abandonnent sur la plage se retrouvera dans la mer. Il convient de rappeler que la mer n'est pas une piscine, mais bien un écosystème vivant et dynamique qui subit les conséquences de notre manque de civisme. Souvenons-nous que la plupart des déchets qui flottent en mer retournent par la suite sur les plages. Par conséquent, si nous n'arrêtons pas de générer des déchets, notamment par les voies que nous énumérons ici, nos plages finiront par ressembler à des dépotoirs.

Les rues et les ruisseaux

Tout ce que nous jetons dans les rues ou les ruisseaux est déversé dans la mer par l'action du vent et de la pluie.

Les bateaux

Le comportement de certains navigateurs est parfois très peu civique : ils jettent leurs ordures par-dessus bord et nettoient, en mer, leurs fonds de cales imprégnés de carburant ou d'huile.

Les déversements non contrôlés

Des amendes sont imposées aux entreprises qui procèdent à des déversements non contrôlés de déchets. Il semble cependant que la sanction économique ne soit pas suffisante pour dissuader certaines entreprises de polluer nos mers.

EN MER, LES DÉCHETS SOLIDES REPRÉSENTENT UN GRAVE DANGER

À travers le monde, 8 millions de tonnes de déchets sont déversés dans la mer chaque jour. Toute cette pollution est l'œuvre de l'homme. Il s'agit d'un problème majeur que nous devons traiter dès à présent. La présence de déchets non biodégradables en mer a des conséquences extrêmement graves sur les organismes marins qui peuvent mourir après les avoir ingérés ou s'y être emmêlés ; les écosystèmes pâtissent par



Origine : rues, ruisseaux, plages et bateaux
 Conséquence : les gros emballages étouffent les organismes fous sur les fonds marins, ceux de petite taille occasionnent des troubles graves de la digestion chez les animaux qui les ingèrent
 Durée de vie : de 20 à 30 ans

Les emballages alimentaires

**ATTENTION !
 DES ESPÈCES
 EXTRÊMEMENT
 DANGEREUSES
 MENACENT
 NOS CÔTES
 ET NOS LAGONS**



Le cerclage en plastique
 Origine : rues, ruisseaux, plages et bateaux
 Conséquence : piège les animaux marins (tortues, oiseaux, etc.), occasionnant de graves blessures ou la mort par asphyxie
 Durée de vie : 450 ans

ailleurs de l'abrasion des fonds marins. En outre, ces déchets sont responsables de pertes économiques dans le secteur du tourisme. En plus du danger pour les navires et de la réduction du potentiel de pêche, ces déchets demandent de coûteux efforts d'assainissement et de sensibilisation de la population. Mais il est possible d'améliorer cette situation. En fait, c'est simple, si nous nous y mettons tous.